

🏠 おうちENEOS

北海道電力ネットワーク(株)管内のお客さまへ

みんなが
選べるおトクな
でんま

電気代とガス代
セットじゃないのおトク!

どこのネット回線も
使ってもOK!

携帯キャリアも
関係ない!

※沖縄県や一部離島、オール電化、高圧一括受電を除きます。

**おトクな
キャンペーン
実施中!**
2021年
3月31日まで

ENEOSでんき

**基本料金
3ヶ月間 無料**

キャンペーン内容 供給開始月の翌々月から3ヶ月間の「基本料金」が無料となります。※「基本料金」は、お客さまの契約アンペア・契約容量によって異なります。

キャンペーン適用条件 次の(1)、(2)を両方満たすお客さまが対象です。
(1)2021年2月1日から2021年3月31日までの間に「ENEOSでんき(北海道Bプラン/北海道Cプラン)」の新規お申し込みが完了していること
(2)2021年7月31日までに「ENEOSでんき」の供給を開始していること
※すでに「ENEOSでんき」をご契約されているお客さまは対象外です。(「ENEOSでんき」をご契約されているお客さまが、上記の対象プランに変更した場合も対象外です。)
※「ENEOSでんき(北海道Aプラン/北海道動力プラン)」のお申し込みは対象外です。

みんなが選べるおトクなでんき

ENEOSでんきは、おトクにするために、
必要以上の契約条件をつけません。
電気だけの契約で、充分おトクにできる
シンプルな契約形態です。
それが、皆さまの生活を支える
「おうちENEOS」としてのこだわりです。



電気だけで
おトクに!



※沖縄県や一部離島、オール電化、高圧一括受電を除きます。

他のサービスとセットじゃないのにおトクに! /

<p>5人家族なら 平均月間電気使用量 500kWh</p> <p>年間約 13,580円 おトク!</p>	<p>4人家族なら 平均月間電気使用量 400kWh</p> <p>年間約 9,670円 おトク!</p>	<p>2~3人家族なら 平均月間電気使用量 300kWh</p> <p>年間約 6,000円 おトク!</p>
---	--	--

当社独自の前提による試算で、金額は参考目安です(消費税込)。「北海道電力(株)(従量電灯B)」の年間電気料金との比較です。*「ENEOSでんき(北海道Bプラン)」ご契約+にねんとく割を適用の場合の金額です。*2021年2月時点

ENEOSでんき 3つのポイント

<p>1 自社発電だからおトク!</p> <p>発電から販売まで一貫して 行く「産地直送」だから、 おトクな料金で電気をご提供できます。</p> <p>発電所 第3号発電設備 ENEOSグループ 鹿島石油株式会社</p> <p>自社発電による コストダウンがちゃんと 顧客に還元されている のが嬉しいです。 竹中さま ●5人家族 ●一戸建て</p> <p>※供給する電気の一部は、電力取引市場にて調達する場合があります。</p>	<p>2 実は電気のベテランです!</p> <p>ご契約世帯数 76万世帯以上! ※2020年12月時点</p> <p>販売実績 15年以上!</p>	<p>3 切り替えカンタン!</p> <p>面倒な手続き、 切替工事は不要です。</p> <p>「気づいたら 切り替わっていた」 という感じでした。 白岩さま ●ふたり暮らし ●一戸建て</p> <p>※お引越しの伴う場合、解約手続きが必要です。 ※北海道電力ネットワーク(株)が進めているスマートメーターへの交換は、新電力に切り替えたお客さまから優先実施されます(原則無料・手続き不要)。 ※スマートメーターへの交換には、基本的に停電が必要となります。</p>
---	--	--

お問い合わせはコチラ **0120-77-8704** 受付時間:午前9時~午後5時(第3日曜日と年末年始を除く)
ENEOSでんき・都市ガス カスタマーセンター

【特定商取引法に基づく表示】【販売事業者について】●会社名 ENEOS株式会社●代表者名 代表取締役社長 大田 勝幸●住所 〒100-8162 東京都千代田区大手町1-1-2●問い合わせ先 ENEOSでんき・都市ガスカスタマーセンター 0120-77-8704 ●IP電話などからは03-6627-1763 受付時間:午前9時~午後5時(第3日曜日と年末年始を除く)【販売・商品条件について】●販売価格 契約種別ごとに設定。(詳細は上記お問い合わせ先にお問い合わせください。ご要望に応じて、価格等を記載した書面を交付させていただきます。)
●支払方法 口座振替払い、クレジットカード払い●支払期日 料金の支払義務は原則として検針日に発生するものとし、支払期日は、支払義務発生日の翌日から起算して30日目といたします。お客さまが需給契約の料金支払期日をさらに20日経過してなお支払されない場合は、当社は需給契約を解約することがあります。※毎月の検針日は、休祝日の関係で変動いたしますので、次回検針予定日は、カスタマーセンターまでお問い合わせください。
●引渡時期 他の小売電気事業者から当社に需給契約を切り替える場合の需給開始予定日は、お客さまのお申し込みをいただいた後、一般送配電事業者および新旧小売電気事業者において切替手続きが完了した日から1営業日に2層目を加えた日以降になります。ただし、スマートメーターへの取替工事が必要となる場合は、切替手続きが完了した日から原則3営業日に2層目を加えた日以降になります。【注意】商品の性質上、返品はできません。非常変災等によって電気の供給を中止し、または電気の使用を制限し、もしくは中止した場合等で、それが当社の責とならない理由によるものであるときは、当社はお客さまの受けた損害について賠償の責を負いません。※当社供給エリア外や高圧一括受電のマンションにお住まいの方など、当社が電気供給できない場合がございます。※供給条件の詳細は、ENEOSでんきホームページに掲載の約款をご確認ください。

【代理店記入欄】

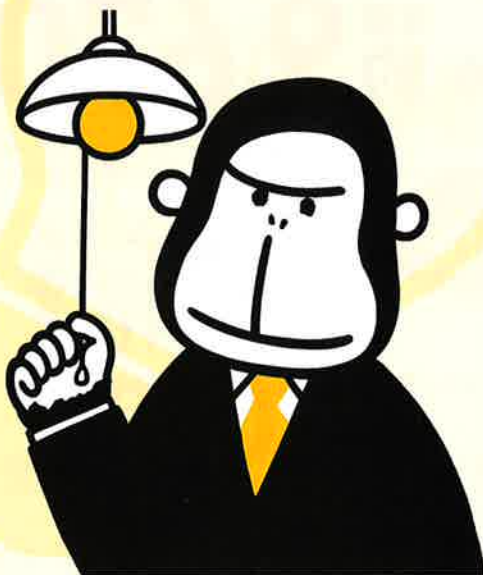
識別コード①		
代理店コード/SSコード/お申し込みコード		



みんなが選べる おトクなでんき*

北海道電力ネットワーク(株)管内のお客さまへ

ENEOSでんき



世の中には、いろいろなサービス

たとえば携帯電話やインターネット回線などと組み合わせたり、
セットにするとおトクになる電気のプランが、たくさん存在します。

一方で、ENEOSでんきは、

おトクにするために、必要以上の契約条件をつけません。

電気だけの契約で、充分おトクにできるシンプルな契約形態です。

それが、皆さまの生活を支える「おうちENEOS」としてのこだわりです。

3つのポイント



とにかく
おトク



実績があるから
あんしん



お手続きは
カンタン

どれくらい
おトクに
なるのかは
中面へ!

みんなが選べる おトクなでんき

ENEOSでんきは、電気だけの契約で充分おトクにできるシンプルな契約形態です。

※沖縄県や一部離島、オール電化、高圧一括受電を除きます。



電気だけで
おトクに!



ENEOSでんきは
ほかのサービスと

セットじゃないのにおトクに!

「北海道電力(株)(従量電灯B)」から「ENEOSでんき(北海道Bプラン)」に切り替えると...



年間約 **9,670円** おトク!^{※1}



※1: 平均月間電気使用量400kWhの場合を想定 ※2: 平均月間電気使用量500kWhの場合を想定 ※3: 平均月間電気使用量300kWhの場合を想定 ※4: 平均月間電気使用量200kWhの場合を想定 ※1~4は、にねんとく²割を適用の場合の金額です。

現在	100kWh	200kWh	300kWh	400kWh	500kWh	600kWh
平均月間使用量	100kWh	200kWh	300kWh	400kWh	500kWh	600kWh
平均月額電気料金	3,770円	6,660円	9,820円	13,160円	16,560円	19,960円

切り替え後の年間 おトク額例

おトク	100kWh	200kWh	300kWh	400kWh	500kWh	600kWh
1 北海道Bプラン	▲870円	▲2,680円	▲5,280円	▲8,710円	▲12,380円	▲16,030円
+						
2 にねんとく ² 割	▲240円	▲480円	▲720円	▲960円	▲1,200円	▲1,440円
	▲360円	▲720円	▲1,080円	▲1,440円	▲1,800円	▲2,160円

北海道Bプラン+ にねんとく ² 割 (1~2年目の場合)	▲1,110円	▲3,160円	▲6,000円	▲9,670円	▲13,580円	▲17,470円
--	---------	---------	---------	---------	----------	----------

当社独自の前提による試算で、金額は参考目安です(消費税込)。「北海道電力(株)(従量電灯B)」の年間電気料金との比較です。
*契約アンペア数は40Aにて算出しております。*燃料費調整額・再生可能エネルギー発電促進賦課金は含まれておりません。*2021年2月時点

おトク1 大家族からひとり暮らしまで幅広い方々の電気料金がおトクに!

★電気料金は、消費税込で表記しております。

料金メニュー

ご使用量に応じて料金単価が異なる3段階方式となっています。

解約手数料原則不要! ※1

■「ENEOSでんき(北海道B、Cプラン)」の料金体系

契約アンペア数	料金
10A	341.00円
15A	511.50円
20A	682.00円
30A	1,023.00円
40A	1,364.00円
50A	1,705.00円
60A	2,046.00円

契約容量	1kVAにつき
6kVA以上 50kVA未満	341.00円※2

電力量(従量)料金
(単価×使用量)

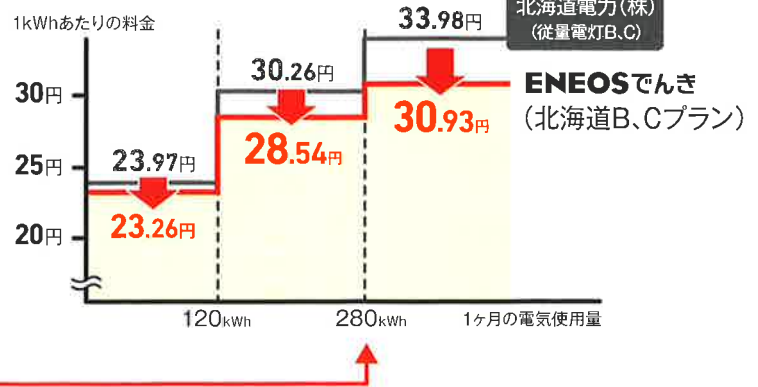
燃料費調整額

使用量×単価※3

再生可能エネルギー
発電促進賦課金

使用量×単価※3

■電力量(従量)料金単価



※1: オプションメニュー(にねんとく割)を適用の場合、別途解約手数料がかかる場合があります。※2: 1kVAは10Aに相当します。※3: 「北海道電力(株)」と同じ単価です。
*2021年2月時点

おトク2 2年間の継続お申し込みでおトクに!

にねんとく²割

オプションメニュー

1~2年目 1kWhあたり 0.20円割引

割引幅が拡大

3年目以降 1kWhあたり 0.30円割引



*にねんとく割は、お客さまのお申し込みを当社が承諾した日の次の検針分から適用されます。*適用期間中に解約・割引の廃止をされた場合、割引のご加入年数に関わらず、解約手数料1,100円(税込)が発生いたします(更新月を除く)。お引越先でも引き続き「ENEOSでんき」をご利用いただく場合には解約手数料は発生いたしません。

おトク3 お支払い方法でもっとおトクに!

「ENEOSでんき」の電気料金を ENEOSカードでお支払いいただくと

※ENEOSカード/シナジーカード特典、特別提携カードポイント付与、Tポイント付与は併用できません。

カードの種類	通常のENEOSカード特典	
	SSでの支払い	SS以外での支払い (ENEOSでんきを含む)
ENEOSカード S	ガソリン・軽油代が、 2円/ℓ引き 灯油代が、 1円/ℓ引き	ご利用1,000円ごとに 6ポイント還元
ENEOSカード P	ENEOSのSS利用なら、 30ポイント還元 ご利用1,000円ごとに	
ENEOSカード C・NICOS	毎月のカードご利用料金に応じて、ガソリン・軽油代が、 最大7円/ℓ引き ※本人・家族カードでのガソリン、軽油のご利用等で毎月150ℓまでが値引きの対象になります。	
ENEOSカード CB・シナジーカード	毎月のカードご利用料金に応じて、ガソリン・軽油代が、 最大7円/ℓ引き ※本人・家族カードでのガソリン、軽油のご利用等で毎月300ℓまでが値引きの対象になります。	

ENEOSカード/シナジーカード特典

ENEOSカード(C・P・S・NICOS)の場合
ガソリン代・灯油代・軽油代が 1円/ℓ引き ※最大150ℓ/月
 通常のENEOSカード特典に加えてさらに
 ※「ENEOSでんき」の電気料金をENEOSカード(C・P・S・NICOS)でお支払いいただくと、最初のご使用月分(検針月)の翌々月給油分から適用されます。

または

ENEOSカード(CB)/シナジーカードの場合
電気料金が100円/月引き
 ※「ENEOSでんき」の電気料金をENEOSカード(CB)/シナジーカードでお支払いいただくと、「ENEOSでんき」の請求月に電気料金から月額100円(税込)を割引させていただきます。なお、最初にお支払いいただいた翌月から割引を適用します。

または

特別提携カードでのお支払いで 通常よりも おトくにポイントが貯まる!



または

その他カードでのお支払いや銀行の口座振替で Tポイントが貯まる!



※「ENEOSでんき」とご契約後、「ENEOSでんき お客さまページ」より「Tポイントご利用手続き」を行ってください。
 ※Tポイントご利用手続きにはYahoo! JAPAN IDが必要です。

エネルギーのプロだからこそ、安心をお届け。



ENEOSでんきのうれしいサポート!



電気の困った! 駆けつけサービス

無料!!

「ENEOSでんき」をご契約いただいたお客さまに、
電気設備に関するトラブル時の
点検・調査・応急処置の出張サービスを
無料でサポート!

いざという時! 24時間・365日 お電話対応いたします!

こんな電気のお困りごとにお応えします

CASE
1

電気が
つかない



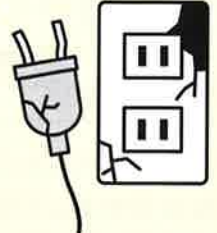
CASE
2

電球交換を
してほしい*



CASE
3

コンセントが
使えない



※電球交換については、年間3回までが無料サービス範囲となります。 ※電球交換時の新しい管球については、事前にご用意いただいていることが条件となります。

ご注意事項

●本サービスの対象は「ENEOSでんき」の供給を受けている個人の住宅・住戸に限るものとし、事務所、飲食店の店舗、学校、病院などの業務用の建物を除きます。●離島は原則サービス提供外となります。●応急処置とは、特殊作業を必要としない30分程度の軽作業を指します。また作業の内容によって有料となる場合がございます(詳しくは利用規約をご確認ください)。●天候、交通事情、作業員の作業状況などにより、現場への出勤が翌日以降となるなど時間を要する場合がございます。●その他詳細は、「ENEOSでんき」ホームページ内の利用規約をご確認ください。

サービス対象エリア

●北海道

離島は原則サービス提供外となります。詳しくは「利用規約」をご確認ください。

本サービスに関する
お問い合わせはこちら
(24時間・365日受付)



0120-15-8704

詳しくはこちら

<https://www.eneos.co.jp/denki-kyotsu/kaketuke/>

※IP電話ご利用のお客さまは、03-6627-1763へお掛けください。



でんきに関わるものがさらにカンタン・便利に!

ENEOSでんき WEBアプリ



カンタン
便利

- 電気料金や使用量をいつでもチェックできます。
- 各種手続きやサービスのご利用もスムーズに行えます。
- 今までの累計おトク額も見る事ができます。

※画面デザインは予告なく変更となる場合がございます。



ENEOSでんき 安心・信頼のポイント!

安心1 電気販売15年以上の実績があります

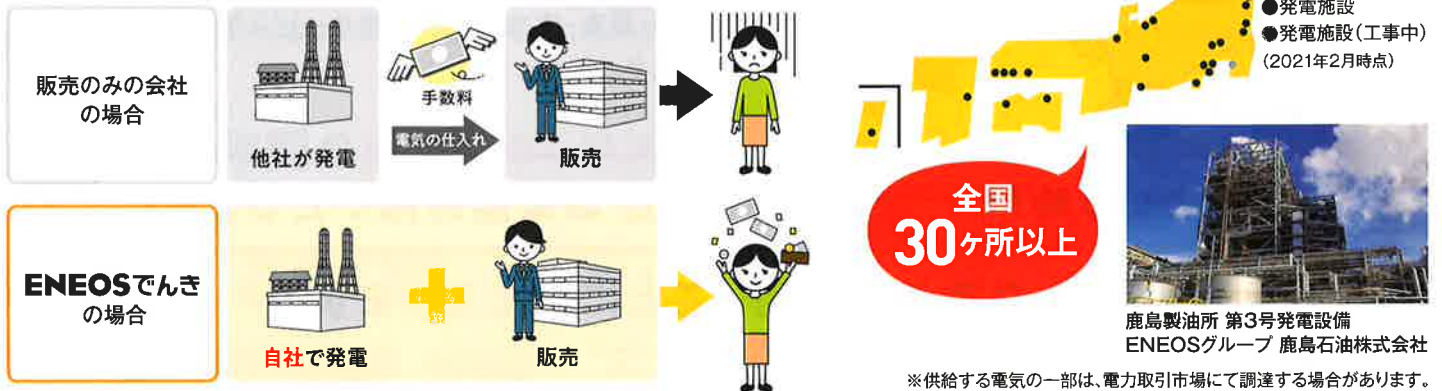
オフィスビルや学校など様々な施設へ、経済性に優れた電気を15年以上にわたりお届けしてきた実績を持つ、電気販売のベテランです。



※画像はイメージです。

安心2 おトク・安心の秘訣は電気の「産地直送」※

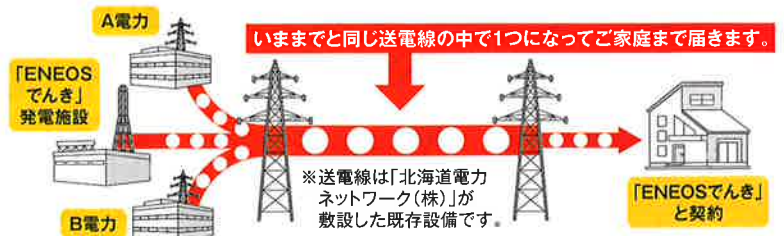
全国に発電施設を配し、自社で発電・販売する「電気の産地直送」だから、手数料もかからずおトク。環境負荷の少ないエネルギーにも取り組んでいます。



※供給する電気の一部は、電力取引市場にて調達する場合があります。

安心3 電気の品質・安全性は従来どおり。停電も増えません

発電施設で作られた電気の品質は保たれ、各々の会社が管理する送電線を共同で使用し供給されます。たとえばどこかの発電施設が止まっても、送電線の中では電気が流れ続けているため、停電が多くなるなどの不安はありません。



ENEOSでんきは切り替えカンタン!



切り替え
工事・費用

不要



現電力会社への
解約手続き

不要

※北海道電力ネットワーク(株)が進めているスマートメーターへの交換は、新電力に切り替えたお客さまから優先実施されます(原則無料・手続き不要)。
※スマートメーターへの交換には、基本的に停電が必要となります。

さらに



解約手数料

不要

※オプションメニュー(にねん とく2割)を適用の場合を除きます。