

おうちのENEOSはじめよう

北海道電力ネットワーク(株)管内のお客さまへ

電気代がしっかり**おトク**になる **ENEOSでんき**

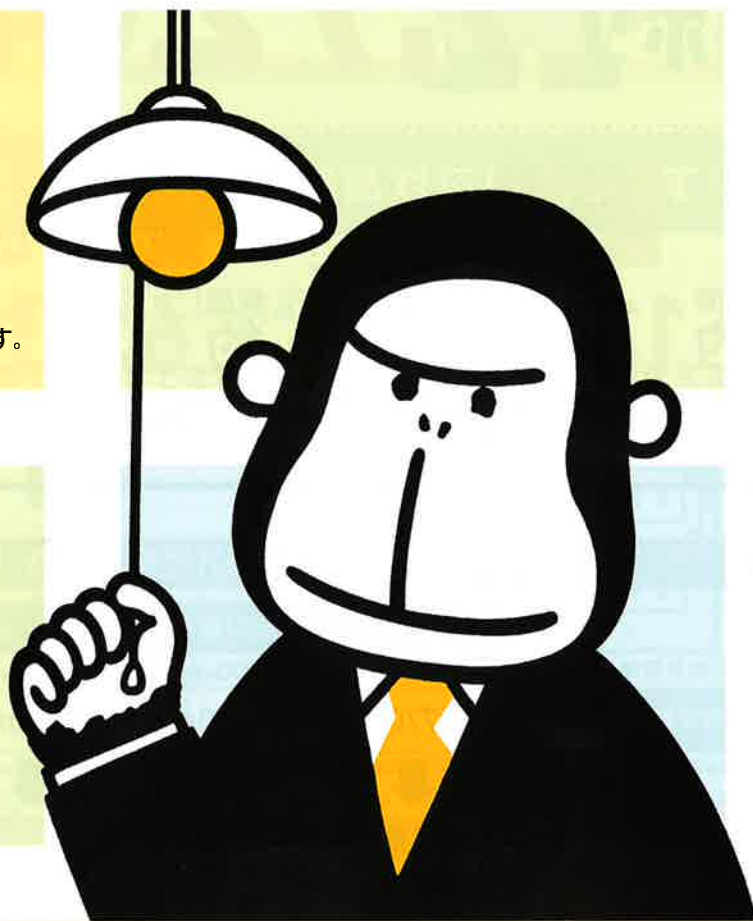
ガソリンやオイルだけじゃない。
クルマに乗る人たちだけのものじゃない。

総合エネルギーのブランド「ENEOS」が
あなたのご家庭のエネルギーも支えています。

エネルギーのプロだからできる
本当にお客さまのメリットになる
シンプルで明瞭な料金体系で電気をお届けします。

品質そのままでおトクに!

ENEOSでんき



＼ ご存知ですか? 電気を切り替えるといいこといっぱい! /

ENEOSでんき 4つのポイント

1

しっかり**おトク**な
電気料金!

2

安心・信頼の
実績!

3

手続き
カンタン!

4

頼れるサービスが
充実!

ENEOSでんきに切り替えれば ご家庭の電気料金がしっかりおトクに!

「北海道電力(株)(従量電灯B)」から「ENEOSでんき(北海道Bプラン)」に切り替えると…

例えば **4人家族** なら

年間約 **9,720円**^{※1} おトク!

5人家族 なら

年間約 **13,640円**^{※2}
おトクに!

2~3人家族 なら

年間約 **6,030円**^{※3}
おトクに!

ひとり暮らし なら

年間約 **3,180円**^{※4}
おトクに!

「北海道電力(株)(従量電灯B)」の電気料金イメージ

	100kWh	ひとり暮らし 200kWh	2~3人家族 300kWh	4人家族 400kWh	5人家族 500kWh	600kWh
平均月額電気料金	3,770円	6,660円	9,820円	13,160円	16,570円	19,960円

「ENEOSでんき」の年間割引額例

	100kWh	200kWh	300kWh	400kWh	500kWh	600kWh
おトク 1 北海道Bプラン	▲880円	▲2,700円	▲5,310円	▲8,760円	▲12,440円	▲16,100円
おトク 2 にねんとく ² 割 (1~2年目)	▲240円	▲480円	▲720円	▲960円	▲1,200円	▲1,440円
北海道Bプラン+ にねんとく²割 (1~2年目の場合)	▲1,120円	▲3,180円	▲6,030円	▲9,720円	▲13,640円	▲17,540円

当社独自の前提による試算で、金額は参考目安です(消費税込)。「北海道電力(株)(従量電灯B)」の年間電気料金との比較です。*契約アンペア数は40Aにて算出しております。*燃料費調整額・再生可能エネルギー発電促進賦課金は含まれておりません。*2020年6月時点

※1: 平均月間電気使用量400kWhの場合を想定 ※2: 平均月間電気使用量500kWhの場合を想定 ※3: 平均月間電気使用量300kWhの場合を想定 ※4: 平均月間電気使用量200kWhの場合を想定

※1~4は、にねんとく²割を適用の場合の金額です。

おトク 1 大家族からひとり暮らしまで幅広い方々の電気料金がおトクに!

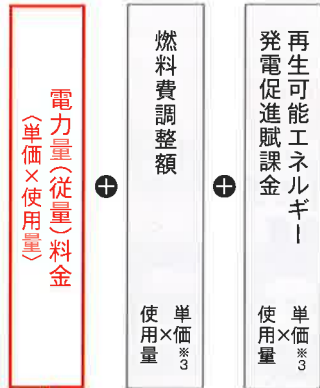
料金メニュー

ご使用量に応じて料金単価が異なる3段階方式となっています。

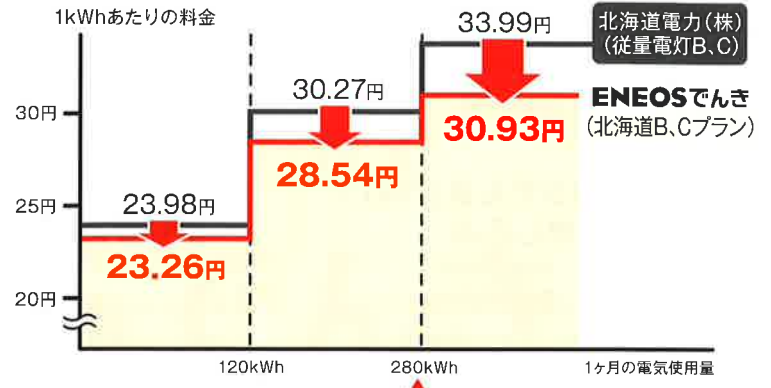
解約手数料
原則不要!^{※1}

■「ENEOSでんき(北海道B、Cプラン)」の料金体系

基本料金 契約容量に応じて設定	
契約アンペア数	料金
10A	341.00円
15A	511.50円
20A	682.00円
30A	1,023.00円
40A	1,364.00円
50A	1,705.00円
60A	2,046.00円
契約容量 6kVA以上 50kVA未満	1kVAにつき ^{※2} 341.00円



■電力量(従量)料金単価



※1: オプションメニュー(にねんとく²割)を適用の場合、別途解約手数料がかかる場合があります。 ※2: 1kVAは10Aに相当します。 ※3: 「北海道電力(株)」と同じ単価です。 *2020年6月時点

おトク 2 2年間の継続お申し込みで、さらにおトクに!

にねんとく²割

オプションメニュー



*にねんとく²割は、お客さまのお申し込みを当社が承諾した日の次の検分分から適用されます。 *適用期間中に解約・割引の廃止をされた場合、割引のご加入年数に関わらず、解約手数料1,100円(税込)が発生いたします(更新月を除く)。お引越先でも引き続き「ENEOSでんき」をご利用いただく場合には解約手数料は発生いたしません。

おトク 3 お支払い方法でもっとおトクに!

※ENEOSカード/シナジーカード特典、特別提携カードポイント付与、Tポイント付与は併用できません。

「ENEOSでんき」の電気料金を ENEOSカードでお支払いいただくと

カードの種類	通常のENEOSカード特典	
	SSでの支払い	SS以外での支払い (ENEOSでんきを含む)
ENEOSカード S	ガソリン・軽油代が、 2円/ℓ引き 灯油代が、 1円/ℓ引き	ご利用1,000円ごとに 6ポイント還元
ENEOSカード P	ENEOSのSS利用なら、 ご利用1,000円ごとに 30ポイント還元	
ENEOSカード C・NICOS	毎月のカードご利用料金に応じて、ガソリン・軽油代が、 最大7円/ℓ引き ※本人・家族カードでのガソリン、軽油のご利用等で毎月150ℓまでが値引きの対象になります。	
ENEOSカード CB・シナジーカード	毎月のカードご利用料金に応じて、ガソリン・軽油代が、 最大7円/ℓ引き ※本人・家族カードでのガソリン、軽油のご利用等で毎月300ℓまでが値引きの対象になります。	

ENEOSカード/シナジーカード特典

ENEOSカード(C・P・S・NICOS)の場合

ガソリン代・灯油代・軽油代が **1円/ℓ引き** ^{※最大150ℓ/月}

通常のENEOSカード特典に加えてさらに

※「ENEOSでんき」の電気料金をENEOSカード(C・P・S・NICOS)でお支払いいただくと、最初のご使用月分(検計月)の翌々月給油分から適用されます。

ENEOSカード(CB)/シナジーカードの場合

電気料金が **100円/月引き**

※「ENEOSでんき」の電気料金をENEOSカード(CB)/シナジーカードでお支払いいただくと、「ENEOSでんき」の請求月に電気料金から月額100円(税込)を割引させていただきます。なお、最初にお支払いいただいた翌月から割引が適用します。

特別提携カードでのお支払いで 通常よりもおトクにポイントが貯まる!



その他カードでのお支払いや銀行の口座振替で Tポイントが貯まる!

※「ENEOSでんき」とご契約後、「ENEOSでんき お客さまページ」より「Tポイントご利用手続き」を行ってください。
※Tポイントご利用手続きにはYahoo! JAPAN IDが必要です。



ENEOSでんき 安心・信頼のポイント!

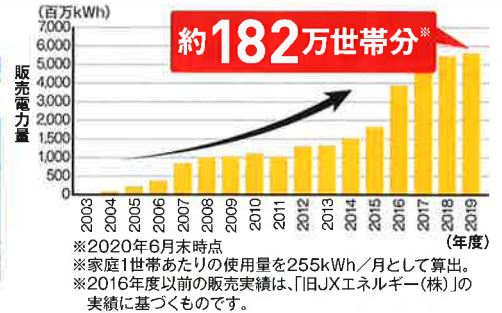
安心
1

実は、電気販売15年以上のベテランです。

オフィスビルや学校などに、経済性に優れた電気を15年以上も前からお届けしてきた実績があります。



※画像はイメージです



安心
2

日本中で、多くの発電施設を運営しています。

北海道から九州まで、全国に発電施設を配しています。天然ガスなど、環境負荷の少ないエネルギーにも取り組んでいます。



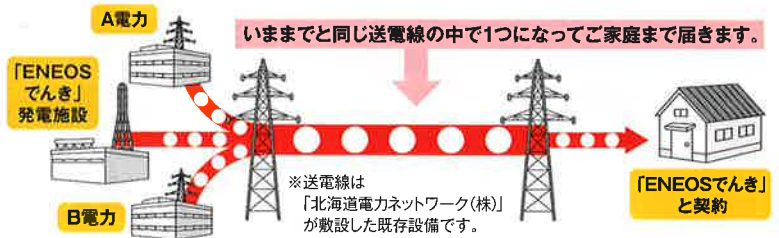
■ 発電施設
 ■ 発電施設(工事中)
 (2020年6月時点)



安心
3

電気の品質・安全性は従来どおり。停電も増えません。

様々な発電施設で作られた電気の品質は保たれ、既存の電力会社が管理している送電線を共同で使用し供給されます。たとえ、どこかの発電施設が止まっても、送電線の中では電気が流れ続けているため、停電が増えることはありません。



「ENEOSでんき」への切り替えはカンタン!

手続きカンタン! 切り替え工事や費用も不要。

「ENEOSでんき」にお申し込みいただくだけで、切り替え手続きが完了します。

※北海道電力ネットワーク(株)が進めているスマートメーターへの交換は、新電力に切り替えお客さまから優先実施されます(原則無料・手続き不要)。
 ※スマートメーターへの交換には、基本的に停電が必要となります。

不要!
 現在ご契約中の電力会社への解約手続きは不要です。
 ※お引越しを伴う場合は除きます。

不要!
 切り替え工事や費用は発生しません。

解約手数料も不要!

「ENEOSでんき」なら、解約手数料は発生しませんので、ご安心ください。

※オプションメニュー(にねん とく割)を適用の場合を除きます。



安心サービスでおうちをしっかりサポート!

ENEOSでんき 電気の困った! 駆けつけサービス



「ENEOSでんき」をご契約いただいたお客さまに、
電気設備に関するトラブル時の点検・調査・応急処置の
出張サービスを**無料でサポート!**

いざという時! **24時間・365日** お電話対応いたします!

こんな電気のお困りごとにお応えします

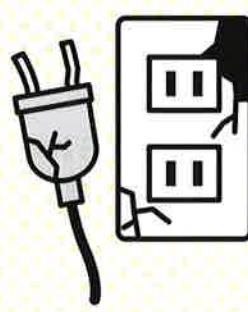
CASE 1 電気がつかない



CASE 2 電球交換をしてほしい*



CASE 3 コンセントが使えない



※電球交換については、年間3回までが無料サービス範囲となります。 ※電球交換時の新しい管球については、事前にご用意いただいていることが条件となります。

ご注意事項

●本サービスの対象は「ENEOSでんき」の供給を受けている個人の住宅・住戸に限るものとし、事務所、飲食店の店舗、学校、病院などの業務用の建物を除きます。●離島は原則サービス提供外となります。●応急処置とは、特殊作業を必要としない30分程度の軽作業を指します。また作業の内容によって有料となる場合がございます(詳しくは利用規約をご確認ください)。●天候、交通事情、作業員の作業状況などにより、現場への出勤が翌日以降となるなど時間を要する場合がございます。●その他詳細は、「ENEOSでんき」ホームページ内の利用規約をご確認ください。

サービス対象エリア

●北海道

離島は原則サービス提供外となります。詳しくは「利用規約」をご確認ください。

本サービスに関するお問い合わせはこちら(24時間・365日受付)



0120-15-8704



詳しくはこちら

<https://www.eneos.co.jp/denki-kyotsu/kaketuke/>

※IP電話ご利用のお客さまは、03-6627-1763へお掛けください。